

**PLEC DE PRESCRIPCIONS TÈCNIQUES PER A CONTRACTAR
EL SUBMINISTRAMENT I SERVEI D'INSTAL·LACIÓ
D'ESTRUCTURES D'ENTRENAMENT FUNCIONAL, MATERIAL I
ELEMENTS DE PROTECCIÓ DE CAUTXÚ PEL TERRA**

viladecansqualitat

empresa
municipal de
viladecans

ÍNDEX:

- 1.- OBJECTE DE LICITACIÓ**
- 2.- MITJANS HUMANS A DESTINAR A LA PRESTACIÓ DEL SERVEI**
- 3.- PREVENCIÓ DE RISCOS LABORALS**
- 4.- CARACTERÍSTIQUES TÈCNIQUES DEL MATERIAL A SUBMINISTRAR**
- 5.- PREUS UNITARIS**

ANNEX I.- PLANOLS

1. OBJECTE DE LICITACIÓ

L'objecte és el subministrament i servei d'instal·lació d'estructures d'entrenament funcional, material i elements de protecció de cautxú pel terra de la zona exterior de la instal·lació de Podium- Joan Masgrau i elements de protecció de cautxú pel terra a la sala fitness de la instal·lació d'Atrium.

CPV LOT 1: *Treballs de col·locació de paviments flexibles: 45432111-5*

Rajoles de cautxú: **33682000-4**

CPV LOT 2: *Instal·lació d'estructures metàl·liques :* **45223110-0**

Material esportiu: **37400000-2**

2. MITJANS HUMANS A DESTINAR A LA PRESTACIÓ DEL SERVEI

Per a la correcta execució dels treballs objecte d'aquest plec, el licitador destinarà els mitjans humans professionals necessaris que garanteixin la correcta realització de les tasques encomandes.

3. PREVENCIÓ DE RISCOS LABORALS

El contractista resta obligat al compliment de la normativa general sobre la prevenció de riscos laborals Llei 31/1995, de 8 de novembre, de Prevenció de Riscos Laborals, modificada pel RD 54/2003, de 2 de desembre, de reforma del marc normatiu de la prevenció de riscos laborals i en particular, de les disposicions sobre coordinació d'activitats empresarials a que es refereix l'art. 24 de la Llei 31/95 sobre Prevenció de Riscos Laborals i el RD 171/2004, de 30 de gener que desenvolupa el citat article 24.

En el termini d'un mes des de la notificació de l'adjudicació, l'administració i el contractista establiran els mecanismes de coordinació necessaris en quant a la protecció i prevenció de riscos laborals i la informació sobre ells als respectius treballadors. A aquests efectes, l'empresa contractista haurà de presentar en el termini fixat l'avaluació de riscos propis, i en la que es determinin també els riscos que poden afectar als usuaris i treballadors de les instal·lacions.

4. CARACTERÍSTIQUES TÈCNiques DEL MATERIAL A SUBMINISTRAR

Es preveu la divisió en dos (2) lots, atesa l'especificat dels materials.

Lot 1: Subministrament i instal·lació terra de cautxú

Instal·lació Podium:

- Subministrament de 88 unitats de llosetes centrals de cautxú negre amb aquestes dimensions: 1000 x 1000 x 40 mm. La composició de la lloseta de cautxú ha de ser a partir de gransa de cautxú obtingut per la recuperació de neumàtics usats, poliuretans i altres components amb les següents característiques tècniques:

Color: negre

Dimensions: 1000 x 1000 ± 1%mm

Espessor: 40 ± 5% mm

Densitat: 0,8g / cm³

Superfície: antilliscant

- Subministrament de 15 unitats de llosetes rampa de cautxú negre amb aquestes dimensions: 1000 x 1000 x 40 mm i característiques tècniques anteriors.
- Caldrà subministrar l'adhesiu de poliuretà monocomponent.
- Instal·lació i muntatge inclòs.

Instal·lació Atrium:

- 130 unitats de llosetes centrals de cautxú de color vermell amb aquestes dimensions: 1000 x 1000 x 40 mm. La composició de la lloseta de cautxú ha de ser a partir de gransa de cautxú obtingut per la recuperació de neumàtics usats, poliuretans i altres components amb les següents característiques tècniques:
- Color: vermell

- Dimensions: 1000 x 1000 ± 1%mm
- Espessor: 40 ± 5% mm
- Densitat: 0,8g / cm³
- Superfície: antilliscant
-
- 7 unitats de vorada de cautxú vermell amb aquestes dimensions: 1000 x 185 x 42 mm i característiques tècniques anteriors.
- Caldrà subministrar l'adhesiu de poliuretà monocomponent.
- Instal·lació i muntatge inclòs.
- **Per instal·lar aquest material caldrà treure i tornar a posar les màquines de força existents. Aquesta tasca anirà inclosa en el preu ofertat.**

Lot 2: Subministrament i instal·lació d'una estructura d'entrenament funcional i material esportiu (PODIUM)

Subministrament i instal·lació dels següents productes:

- 12 unitats de disc olímpic de cautxú de 5kg (construïts amb goma reciclada i una anella central d'acer inoxidable).
- 12 unitats de disc olímpic de cautxú de 10kg (construïts amb goma reciclada i una anella central d'acer inoxidable).
- 6 unitats de disc olímpic de cautxú de 15kg (construïts amb goma reciclada i una anella central d'acer inoxidable).
- 10 unitats de disc olímpic de cautxú de 20kg (construïts amb goma reciclada i una anella central d'acer inoxidable).
- 4 protectors de coll.
- 2 barres olímpiques de 20kg. Aquesta barra ha d'estar dissenyada sota els estàndards de la IWF. Construïda per acer d'alta qualitat amb una residència de fins a 195 kpsi. També la barra central i les mànegues ha d'estar recobertes d'un acabat anticorrosiu de zinc brillant, complint així la normativa mediambiental europea.
- 2 barres olímpiques de 15kg i característiques tècniques anteriors.
- 1 barra olímpica bàsica de 20kg amb una capacitat màxima de carga de 650kg.
- 1 barra olímpica hexagonal.
- 4 unitats de pinces. El tancament de les pinces s'ha de realitzar amb un ressort a pressió que es manipuli fàcilment amb una sola ma perquè la seva utilització sigui sencilla.
- 1 corda de combat de 9m amb un trenat de niló de 38 mm de color negre, segur i no abrasiu. En els seus extrems ha d'incorporar un acabat termosegellat que

asseguri que la corda no es desfilii i proporcioni una adherència segura i confortable.

- 1 unitat de funcional ball de 3 kg amb 39 cm de diàmetre. La superfície tèxtil ha de ser blanda i agradable al tacte.
- 1 unitat de funcional ball de 4 kg i característiques tècniques anteriors.
- 1 unitat de funcional ball de 5 kg i característiques tècniques anteriors.
- 1 unitat de funcional ball de 6 kg i característiques tècniques anteriors.
- 1 unitat de funcional ball de 7 kg i característiques tècniques anteriors.
- 1 unitat de funcional ball de 9 kg i característiques tècniques anteriors.
- 1 unitat de sac de pes per a entrenament funcional de 10kg. Ha d'estar fabricat en pell sintètica d'alta qualitat amb fermesa i resistència adequada amb 6 agarres ergonòmics per a realitzar diferents rutines d'entrenament.
- 1 unitat de superbanda elàstica d'1m i d'intensitat lleugera. La seva composició ha de ser de làtex 100€ natural fabricades mitjançant un procés d'estratificació.
- 1 unitat de superbanda 1m d'intensitat mitja groga i característiques tècniques anteriors.
- 1 unitat de superbanda 1m d'intensitat forta i característiques tècniques anteriors.
- 1 unitat de superbanda 1m d'intensitat molt forta i característiques tècniques anteriors.
- 1 unitat de superbanda 1m i d'intensitat molt lleugera i característiques tècniques anteriors.
- 1 unitat de superbanda 1m d'intensitat extra forta (entre 27.2 kg y 68 kg) i característiques tècniques anteriors.
- 1 unitat de banda fabricada amb teixit elàstic. Ha de disposar de 9 loops, sent el central de 25 cm i amb una distància total de 115 cm.
- 1 unitat Kettlebell de competició 8 kg fabricada en acer i una esfera de 210 mm.
- 1 unitat Kettlebell de competició 12 kg fabricada en acer i una esfera de 210 mm.
- 1 unitat Kettlebell de competició 16 kg fabricada en acer i una esfera de 210 mm.
- 2 packs de tanques (4 unitats) d'entrenament funcional de color vermell.
- 1 escala d'entrenament de velocitat i agilitat de 4 metres de llargada i amplada 50 cm. La distància entre els llistons s'ha de poder modificar i ha de portar inclòs la bossa d'emmagatzematge.
- 1 plataforma de salt de foam fabricada d'escuma eva d'alta densitat i apta per a la realització d'exercicis de salt (30 cm d'alçada).
- 1 plataforma de salt de foam ajustable i fabricada d'escuma eva d'alta densitat i apta per a la realització d'exercicis de salt. Depenent del costat en què es posicioni, ha de tenir tres altures diferents; 50, 60 i 75 cm. La plataforma ha de ser fàcil de moure gràcies a la seva lleugeresa.
- 1 Bosu Sport de 50cm (semi esfera d'entrenament d'equilibri i funcional). Ha d'incloure bomba d'inflat.
- 2 unitats de moble-suport de discos de cautxú per emmagatzemar discos amb les següents mesures: 116 x 42 x 25 cm i les mesures entre espais 9,5 cm - 15 cm - 15 cm - 21 cm - 20,5 cm.
- 1 banc de peses i musculació horitzontal de les següents característiques tècniques:

- Dimensions: 161 x 152 x 116 cm.
 - Capacitat de carga fins a 300 kg.
 - Acabat superficial mitjançant recobriment en pols de pintura epoxi.
 - Ha d'incloure do suports d'emmagatzematge de discos olímpics em crom dur.
 - Encoixinat amb modelatge d'escuma elàstica d'alta densitat, tapisseria de pell sintètica antibacteriana i coberta protectora integral d'ABS.
 - Suports de barra en acer inoxidable de 8 mm de gruix.
 - El marc principal ha de tenir un tub ovalat de 50 x 120 x 3 mm per a més rigidesa amb suports de barra en acer inoxidable de 8 mm de gruix.
- 8 unitats de columnes per a fer entrenament funcional i amb tractament exterior.
 - 8 unitats de customs personalitzats en alçada amb les columnes.
 - 8 barres reforçades de 1080mm amb tractament exterior.
 - 8 unitats de J-Cups bàsics amb tractament exterior i de forma corba especialment dissenyats per al suport de barres olímpiques entre sèries d'entrenament.
 - 4 unitats de braços exteriors de seguretat amb tractament exterior i amb insercions de polietilè per protegir el gravat de la barra, reduir el soroll, evitar danys i desgast a la columna de la pintura de la columna.
 - 2 unitats d'accessoris per a cordes de combat amb tractament exterior. Aquest accessori ha d'estar fabricat amb acer inoxidable evitant el desgast causat per la fricció. I s'ha de poder fixar-se a terra, paret o estructura.
 - 2 unitats d'accessoris per a dips amb tractament exterior i sense gomes. Aquest mecanisme ha de tenir doble fixació posterior perquè proporcioni millor repartiment de la càrrega, alhora ha d'incorporar insercions de polietilè per evitar danys i desgast a les columnes.
 - 2 unitats de core trainer fixe amb tractament exterior. Aquest accessori ha de tenir uns eixos de rotació que permetin moure la barra 360 ° en qualsevol direcció. A més ha de ser compatible amb les columnes i customs anteriorment descrits.
- **Instal·lació inclosa.**

5.- TERMINI D'EXECUCIÓ DELS TREBALLS

Segons el que disposa l'APARTAT B DEL QUADRE-RESUM DE CARACTERÍSTIQUES DE LA LICITACIÓ, el termini màxim per a l'execució del contracte s'estima en TRES (3) MESOS a comptar des de la signatura del mateix, havent-se de complir els terminis parcials d'acord amb les següents indicacions:

LOT 1: Dins la setmana següent a la signatura del contracte es realitzarà amb el contractista una visita a les instal·lacions d'ATRIUM i PODIUM. Aquesta visita tindrà com objecte la determinació

**PLEC DE PRESCRIPCIONS TÈCNiques PER A CONTRACTAR
EL SUBMINISTRAMENT I SERVEI D'INSTAL·LACIÓ
D'ESTRUCTURES D'ENTRENAMENT FUNCIONAL, MATERIAL I
ELEMENTS DE PROTECCIÓ DE CAUTXÚ PEL TERRA**

viladecansqualitat

empresa
municipal de
viladecans

dels aspectes tècnics que caldrà tenir en compte de cara a la instal·lació dels paviments flexibles. Dins del termini de 15 dies naturals des de la data de la reunió, el contractista haurà de disposar dels materials per tal de poder realitzar, dins el termini màxim de 4 dies (o el millor ofert per l'adjudicatari) com a mínim, la instal·lació del paviment flexible a ATRIUM; dins d'aquest darrer termini i amb caràcter previ a la instal·lació del paviment, el contractista haurà de procedir a **moure les màquines de força existents. Aquesta tasca anirà inclosa en el preu ofertat.**

El paviment flexible a la zona exterior de PODIUM s'haurà de col·locar durant la setmana que va del 4 al 8 de setembre de 2023.

Termini màxim d'execució total LOT 1: 3 mesos

LOT 2: Dins la setmana següent a la signatura del contracte es realitzarà amb el contractista una visita a les instal·lacions de PODIUM. Aquesta visita tindrà com objecte la determinació dels aspectes tècnics que caldrà tenir en compte de cara a la instal·lació. El contractista al que s'hagi adjudicat aquest lot, realitzarà la instal·lació durant la setmana del 12 al 15 de setembre de 2023. El subministrament dels productes que no requereixin instal·lació es produirà un cop finalitzades les instal·lacions.

Quedaran excloses de la licitació aquelles ofertes que presentin un termini superior al d'execució del Contracte.

Una vegada s'hagi signat el contracte, s'establirà amb SPM Viladecans Qualitat, S.L. una jornada de visita amb l'empresa adjudicatària, que haurà de ser dins el termini d'una setmana des de la data de la signatura del contracte. Aquesta visita tindrà com objecte la determinació dels aspectes tècnics que caldrà tenir en compte de cara a la instal·lació dels nous productes. A partir d'aquesta visita s'establirà que la data màxima de subministrament no podrà anar més enllà d'un mes.

La instal·lació serà d'un màxim de 4 dies, o la millor oferta presentada per l'adjudicatari. No s'admetran ofertes amb un termini d'instal·lació superior.

**PLEC DE PRESCRIPCIONS TÈCNiques PER A CONTRACTAR
EL SUBMINISTRAMENT I SERVEI D'INSTAL·LACIÓ
D'ESTRUCTURES D'ENTRENAMENT FUNCIONAL, MATERIAL I
ELEMENTS DE PROTECCIÓ DE CAUTXÚ PEL TERRA**

viladecansqualitat

empresa
municipal de
viladecans

6.-PRESSUPOST BASE DE LICITACIÓ

El pressupost base de licitació sobre el qual el licitador haurà de fer la seva oferta a la baixa, s'ha calculat en funció dels següents preus:

Lot 1: Subministrament i instal·lació terra de cautxú

Instal·lació Podium:

	UNITATS	PREU UNITARI	PREU SENSE IVA	Preu IVA	PREU AMB IVA
Unitats de llosetes centrals de cautxú negre	88	37,23 €	3.276,24 €	688,01 €	3.964,25 €
Unitats de llosetes rampa	15	33,46 €	501,84 €	105,39 €	607,23 €
Adhesiu de poliuretà monocomponent	1	42,84 €	42,84 €	9,00 €	51,84 €
Enviament			102,00 €	21,42 €	123,42 €
Instal·lació i muntatge			611,24 €	128,36 €	739,59 €
			4.534,16 €	952,14 €	5.486,16 €

Instal·lació Atrium:

	UNITATS	PREU UNITARI	PREU SENSE IVA	Preu IVA	PREU AMB IVA
Unitats de llosetes centrals de cautxú negre	130	37,23 €	4.839,90 €	1.016,38 €	5.856,28 €
Unitats de llosetes rampa	26	33,46 €	869,86 €	182,67 €	1.052,53 €
Adhesiu de poliuretà monocomponent	1	42,84 €	42,84 €	9,00 €	51,84 €
Enviament			121,38 €	25,49 €	146,87 €
Instal·lació i muntatge			662,49 €	139,12 €	801,61 €
			6.536,40 €	1.372,64 €	7.909,04 €

**PLEC DE PRESCRIPCIONS TÈCNiques PER A CONTRACTAR
EL SUBMINISTRAMENT I SERVEI D'INSTAL·LACIÓ
D'ESTRUCTURES D'ENTRENAMENT FUNCIONAL, MATERIAL I
ELEMENTS DE PROTECCIÓ DE CAUTXÚ PEL TERRA**

viladecansqualitat

empresa
municipal de
viladecans

Lot 2: Subministrament i instal·lació d'estructures d'entrenament funcional i material

		PREU UNITARI	PREU SENSE IVA	IVA	PREU AMB IVA
disc olímpic de cautxú de 5kg	12	26,18 €	314,13 €	65,97 €	380,09 €
disc olímpic de cautxú de 10kg	12	42,14 €	505,66 €	106,19 €	611,85 €
disc olímpic de cautxú de 15kg	10	52,97 €	529,75 €	111,25 €	640,99 €
disc olímpic de cautxú de 20kg	10	65,73 €	657,29 €	138,03 €	795,32 €
protectors de coll	6	34,03 €	204,18 €	42,88 €	247,06 €
barres olímpiques de 20kg	2	204,99 €	409,98 €	86,10 €	496,07 €
barres olímpiques de 15kg	2	216,60 €	433,20 €	90,97 €	524,17 €
barra olímpica bàsica de 20kg	1	180,11 €	180,11 €	37,82 €	217,93 €
barra olímpica hexagonal.	1	160,00 €	160,00 €	33,60 €	193,60 €
pinces de tancament	6	7,99 €	47,93 €	10,07 €	58,00 €
corda de combat de 9m	2	51,71 €	103,41 €	21,72 €	125,13 €
funcional ball de 3 kg	1	38,20 €	38,20 €	8,02 €	46,22 €
funcional ball de 4 kg	1	43,61 €	43,61 €	9,16 €	52,76 €
funcional ball de 5 kg	1	40,41 €	40,41 €	8,49 €	48,89 €
funcional ball de 6 kg	1	48,11 €	48,11 €	10,10 €	58,21 €
funcional ball de 7 kg	1	44,68 €	44,68 €	9,38 €	54,06 €
funcional ball de 9 kg	1	48,94 €	48,94 €	10,28 €	59,21 €
sac de pes de 10kg	1	48,67 €	48,67 €	10,22 €	58,89 €
superbanda elàstica 1m d'intensitat lleugera	2	13,24 €	26,47 €	5,56 €	32,03 €
superbanda 1m d'intensitat mitja	2	16,34 €	32,69 €	6,86 €	39,55 €
superbanda 1m d'intensitat forta	2	22,60 €	45,19 €	9,49 €	54,68 €
superbanda 1m d'intensitat molt forta	2	29,29 €	58,57 €	12,30 €	70,87 €
superbanda 1m i d'intensitat molt lleugera	2	10,84 €	21,67 €	4,55 €	26,22 €
superbanda 1m d'intensitat extra forta	2	39,49 €	78,99 €	16,59 €	95,58 €
banda elàstica amb 9 loops	2	4,53 €	9,06 €	1,90 €	10,96 €
Kettlebell de competició 8 kg	1	31,67 €	31,67 €	6,65 €	38,32 €
Kettlebell de competició 12 kg	1	47,51 €	47,51 €	9,98 €	57,48 €
Kettlebell de competició 16 kg	1	63,34 €	63,34 €	13,30 €	76,64 €
2 packs de tanques (4 unitats)	2	72,42 €	144,84 €	30,42 €	175,26 €
escala d'entrenament de velocitat i agilitat	1	16,14 €	16,14 €	3,39 €	19,53 €
plataforma de salt de foam (30 cm d'alçada).	1	235,35 €	235,35 €	49,42 €	284,77 €

**PLEC DE PRESCRIPCIONS TÈCNiques PER A CONTRACTAR
EL SUBMINISTRAMENT I SERVEI D'INSTAL·LACIÓ
D'ESTRUCTURES D'ENTRENAMENT FUNCIONAL, MATERIAL I
ELEMENTS DE PROTECCIÓ DE CAUTXÚ PEL TERRA**

viladecansqualitat

empresa
municipal de
viladecans

plataforma de salt de foam ajustable i de tres altures diferents; 50, 60 i 75 cm	1	179,18 €	179,18 €	37,63 €	216,80 €
bosu Sport de 50cm	1	139,67 €	139,67 €	29,33 €	169,01 €
moble-suport de discos de cautxú	2	159,54 €	319,07 €	67,01 €	386,08 €
banc de peses i musculació horitzontal	1	634,95 €	634,95 €	133,34 €	768,28 €
columnes per a fer entrenament funcional	8	255,10 €	2.040,78 €	428,56 €	2.469,34 €
customs personalitzats en alçada amb les columnes.	8	65,21 €	521,67 €	109,55 €	631,22 €
barres reforçades de 1080mm	8	78,79 €	630,34 €	132,37 €	762,72 €
J-Cups	4	113,45 €	453,79 €	95,30 €	549,08 €
braços exteriors de seguretat	2	275,17 €	550,34 €	115,57 €	665,91 €
accessoris per a cordes de combat	2	77,41 €	154,83 €	32,51 €	187,34 €
accessoris per a dips	2	191,48 €	382,95 €	80,42 €	463,37 €
core trainer fixe	2	103,75 €	207,51 €	43,58 €	251,08 €
Enviament	1	270,00 €	270,30 €	56,76 €	327,06 €
Instal·lació i muntatge	1	460,00 €	460,27 €	96,66 €	556,93 €
			11.615,37 €	2.439,23 €	14.054,60 €

Viladecans, 12 de maig de 2023

José Antonio Molina Flores
Gerent
VIQUAL

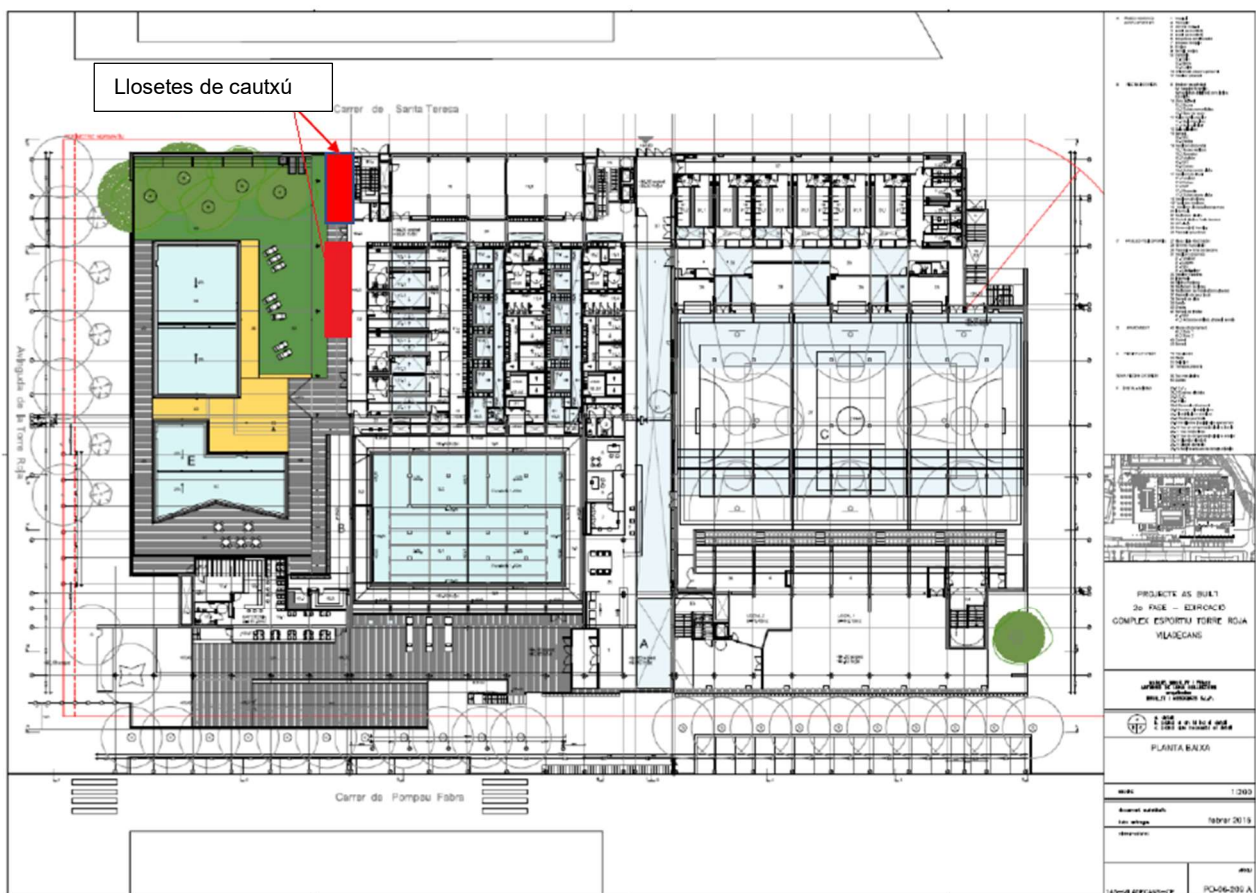
**PLEC DE PRESCRIPCIONS TÈCNiques PER A CONTRACTAR
EL SUBMINISTRAMENT I SERVEI D'INSTAL·LACIÓ
D'ESTRUCTURES D'ENTRENAMENT FUNCIONAL, MATERIAL I
ELEMENTS DE PROTECCIÓ DE CAUTXÚ PEL TERRA**

viladecansqualitat

empresa
municipal de
viladecans

ANNEX I.- PLANOLS

Plànol zona exterior Podium

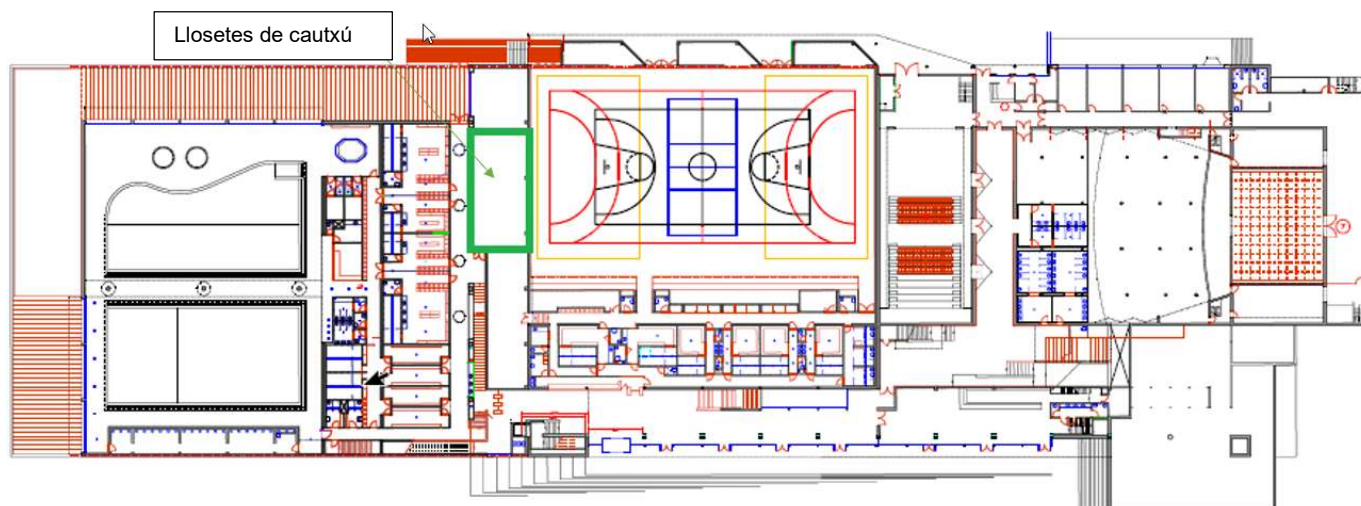


**PLEC DE PRESCRIPCIONS TÈCNiques PER A CONTRACTAR
EL SUBMINISTRAMENT I SERVEI D'INSTAL·LACIÓ
D'ESTRUCTURES D'ENTRENAMENT FUNCIONAL, MATERIAL I
ELEMENTS DE PROTECCIÓ DE CAUTXÚ PEL TERRA**

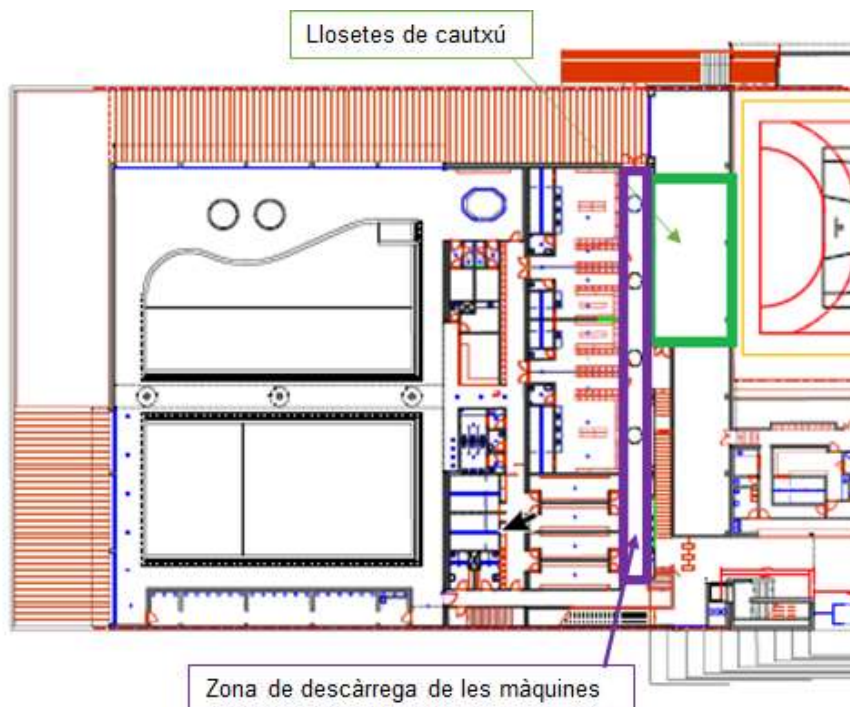
viladecansqualitat

empresa
municipal de
viladecans

Plànol sala fitness Atrium



Plànol de la Sala fitness d'Atrium en el que figura l'espai on s'han d'instal·lar les llosetes de cautxú i la zona on prèviament s'han de descarregar les màquines de fitness per poder realitzar la instal·lació.



**PLEC DE PRESCRIPCIONS TÈCNIQUES PER A CONTRACTAR
EL SUBMINISTRAMENT I SERVEI D'INSTAL·LACIÓ
D'ESTRUCTURES D'ENTRENAMENT FUNCIONAL, MATERIAL I
ELEMENTS DE PROTECCIÓ DE CAUTXÚ PEL TERRA**

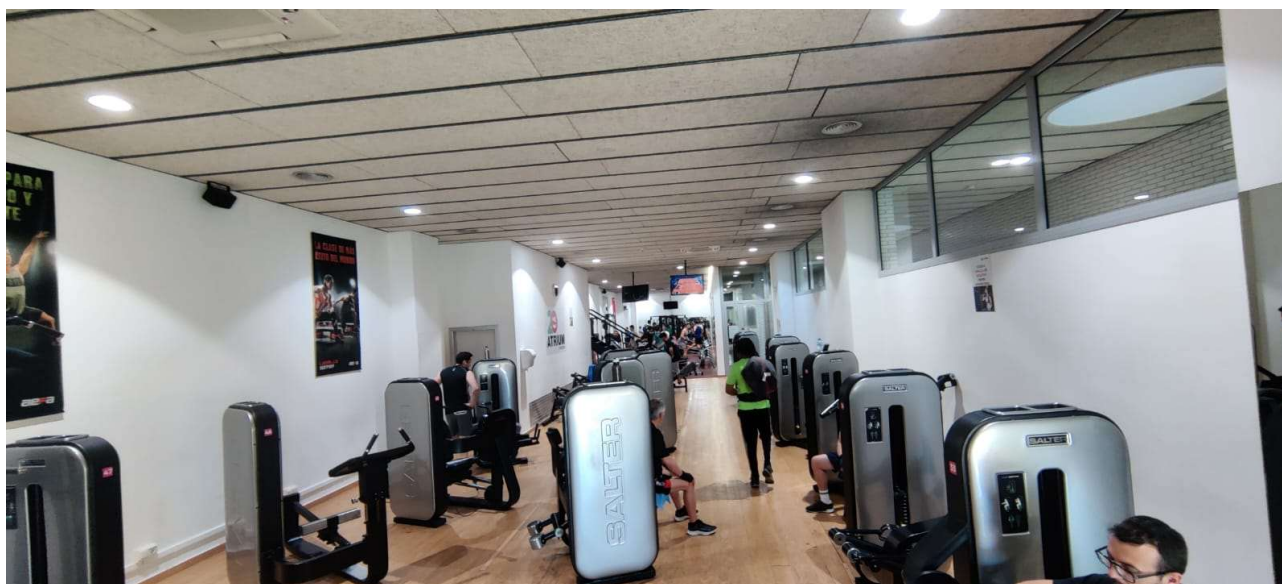
viladecansqualitat

empresa
municipal de
viladecans

Zona 1 Atrium



Zona 2 Atrium



**PLEC DE PRESCRIPCIONS TÈCNIQUES PER A CONTRACTAR
EL SUBMINISTRAMENT I SERVEI D'INSTAL·LACIÓ
D'ESTRUCTURES D'ENTRENAMENT FUNCIONAL, MATERIAL I
ELEMENTS DE PROTECCIÓ DE CAUTXÚ PEL TERRA**

viladecansqualitat

empresa
municipal de
viladecans

Zona 3 Atrium

