

**REHABILITACIÓN DEL EDIFICIO DE EDUCACIÓN PRIMARIA DE LA  
ESCUELA "EL GARROFER" PARA MEJORA DE LA EFICIENCIA ENERGÉTICA  
SEGÚN EL ESTANDAR PASSIVHAUS**

---

**Anexo:  
FE DE ERRATAS**

**Viladecans, 19 de octubre de 2016**

# REHABILITACIÓN DEL EDIFICIO DE EDUCACIÓN PRIMARIA DE LA ESCUELA "EL GARROF ER" PARA MEJORA DE LA EFICIENCIA ENERGÉTICA SEGÚN EL ESTANDAR PASSIVHAUS

## FE DE ERRATAS

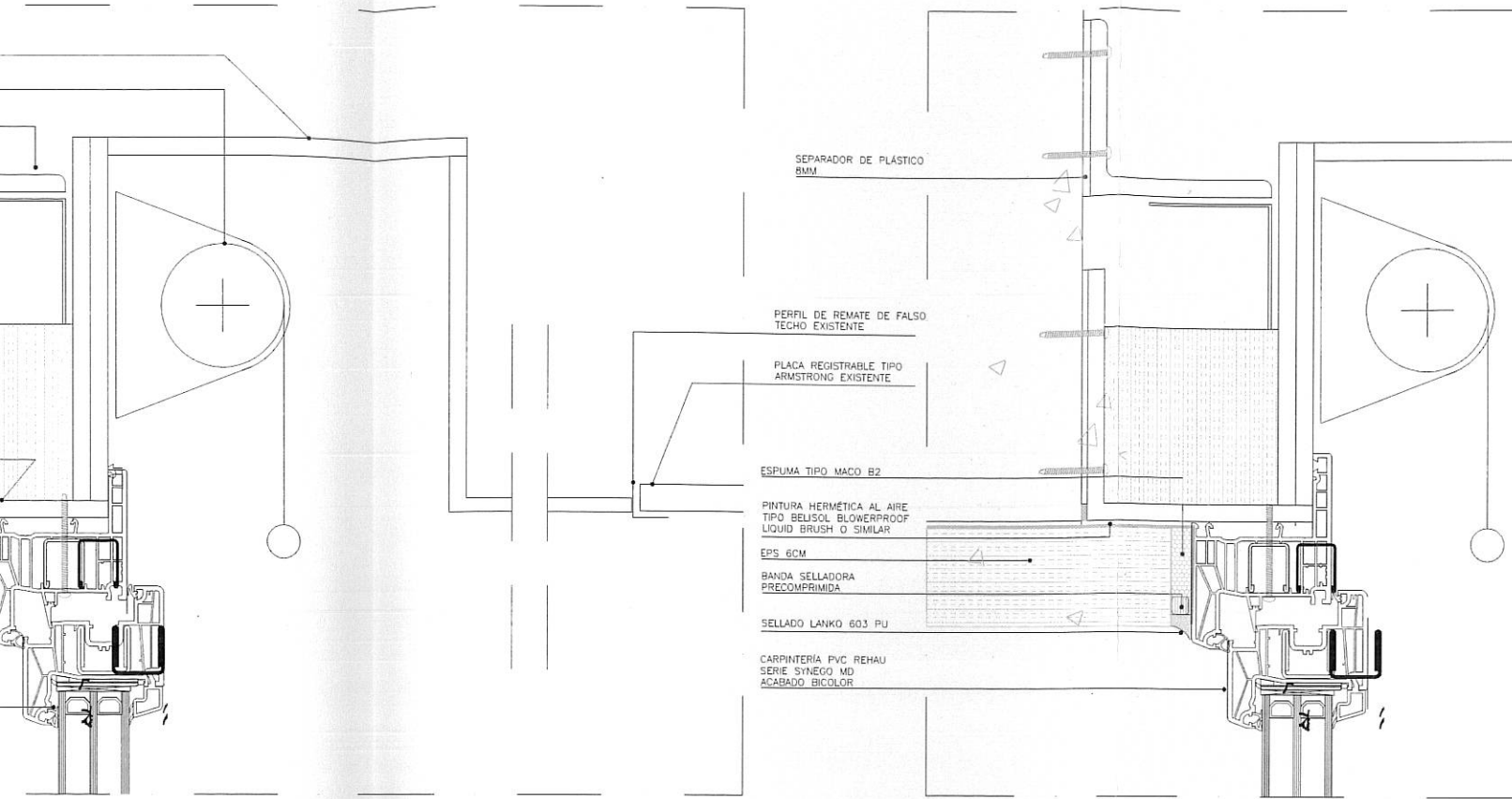
Se han detectado las siguientes erratas en el proyecto ejecutivo del proyecto. Estas erratas no tienen incidencia en el coste total del proyecto.

Se procede a listar las erratas detectadas para que sean consideradas en la fase de licitación.

Documentación gráfica	
Plano 3.3	Se aclara que el perfil en L que se fija a la jácena en los dinteles es continuo y que el separador de plástico es puntual (este plano se sustituye por el plano 3.3 (2) que se adjunta.
Plano 3.5C	Falta representar el conjunto de lamas (este plano se sustituye por el plano 3.5C(2) que se adjunta.
Presupuesto Fase 1	
Apartado 01.01.05 Carpintería exterior Todas las partidas de este capítulo	Todas las pletinas y perfiles (ya sean puntuales o continuas) para fijación de la carpintería en jambas, dintel y alféizar se colocarán con dos manos de imprimación antioxidante y acabado esmaltado color similar a la carpintería.
Apartado 01.01.05 Carpintería exterior Todas las partidas de este capítulo	La composición del vidrio es 44.1-4S/16/44.1 de Saint Gobain o similar (la demás descripción se mantiene)
Apartado 01.01.06 Protecciones solares y screens Partida TSO2EG01	Toldos exteriores en fachadas SO. 22 uds de toldos tipo TVGC de 420x160cm con tejido con filtro solar de fibra de vidrio serie TBB para exteriores. Incluye motor mecánico (22uds) y automatismo (11 uds) para accionar 2 toldos desde el mismo interruptor de pared
Presupuesto Fase 3	
Apartado 01.03.04 Protecciones solares Partida LFA3EG01	Son 12 UNIDADES, no 12 ML

En Viladecans, a 19 de octubre de 2016





SEPARADOR DE PLÁSTICO  
BMM

PERFIL DE REMATE DE FALSO  
TECHO EXISTENTE

PLACA REGISTRABLE TIPO  
ARMSTRONG EXISTENTE

ESPUMA TIPO MACO B2

PINTURA HERMÉTICA AL AIRE  
TIPO BELUSOL BLOWERPROOF  
LIQUID BRUSH O SIMILAR

EPS 6CM

BANDA SELLADORA  
PRECOMPRESIONADA

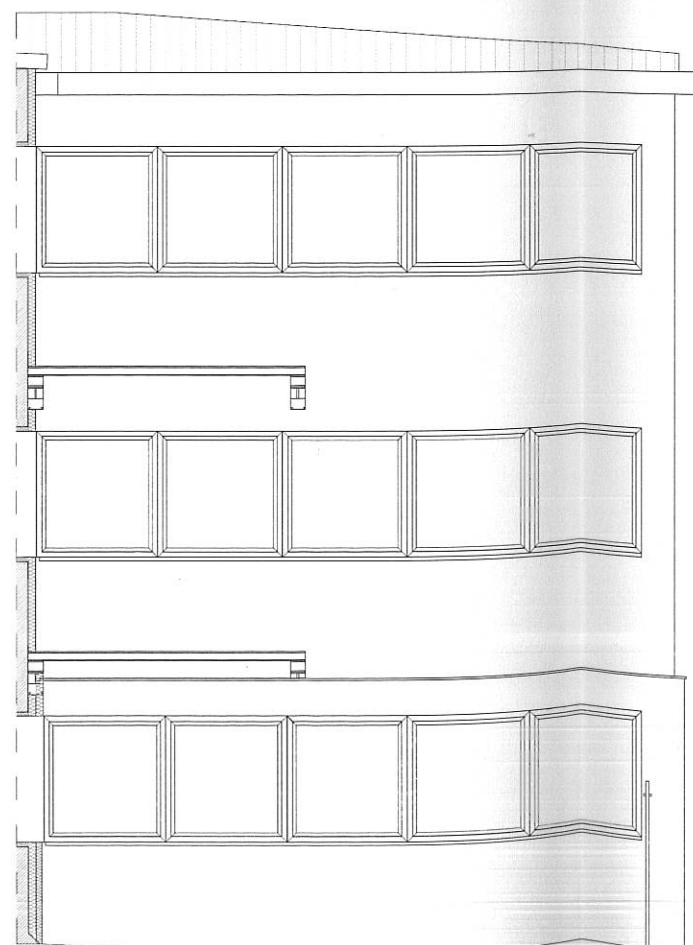
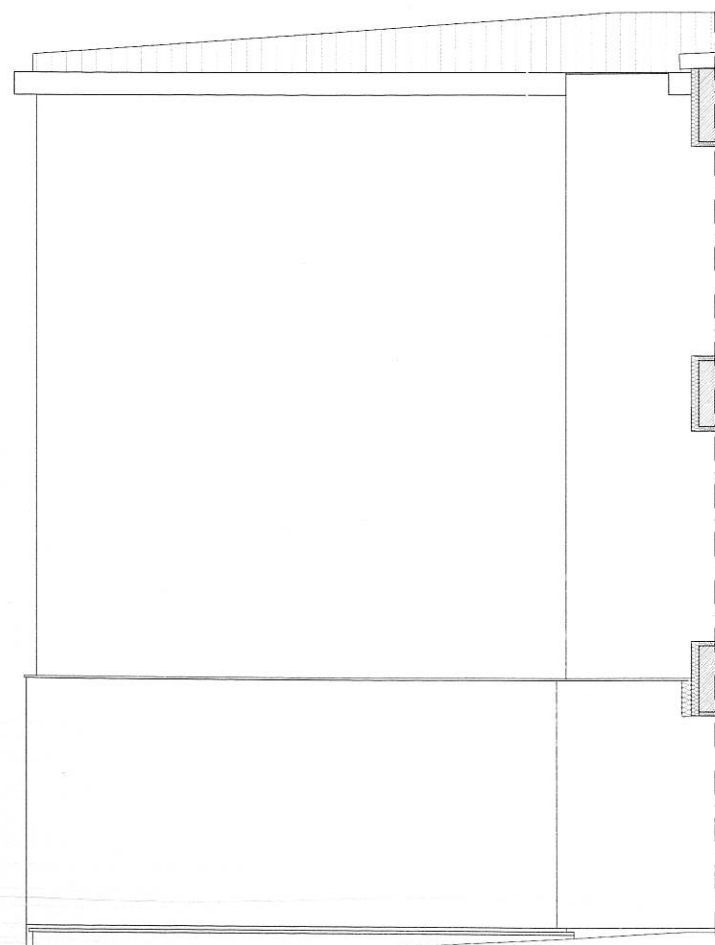
SELLADO LANKO 603 PU

CARPINTERÍA PVC REHAU  
SERIE SYNEGO MD  
ACABADO BICOLOR

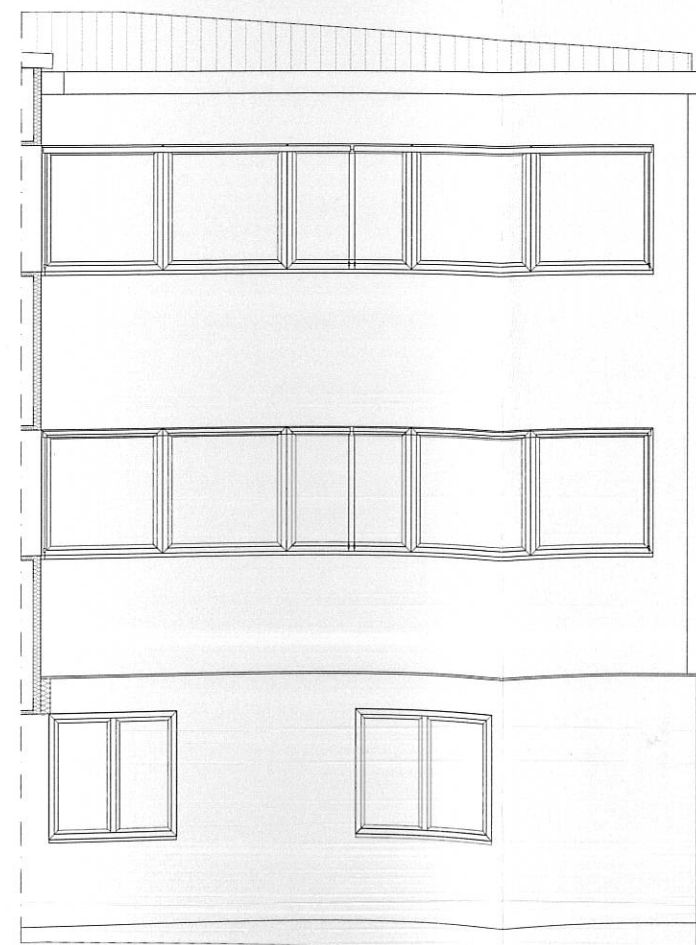
DETALLE DINTEL FASE 2  
JAMBA VENTANA CON PANEL 6CM  
ESCALA 1:2



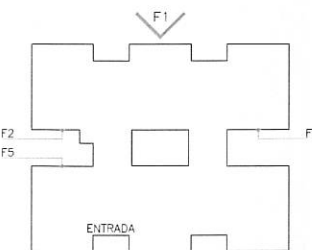
FASE 2  
FACHADA 1



FASE 2  
FACHADA 5



FASE 2  
FACHADA 6



AJUNTAMENT DE VILADECANS  
Àrea de Planificació Territorial

Projecte bàsic i executiu  
Rehabilitació energètica de la  
Escola El Garrofer con  
criteris Passivhaus

Plano n°  
**5.3C (2)**  
ALZADOS FASE 3  
F1, F2, F3 y F5

Escala: 1/50  
Fecha: Mayo 2016 / Modificado Octubre 2016  
Michael Wassouf  
Arquitecto colegiado COAC núm. 30.841-2

Berta Pujol  
Arquitecto colegiado COAC núm. 36.166-7

ENERGIEHAUS ARQUITECTOS  
Ramón Turó 103-104, 3-3, 08005 Barcelona  
Tel: +34 931 230 955