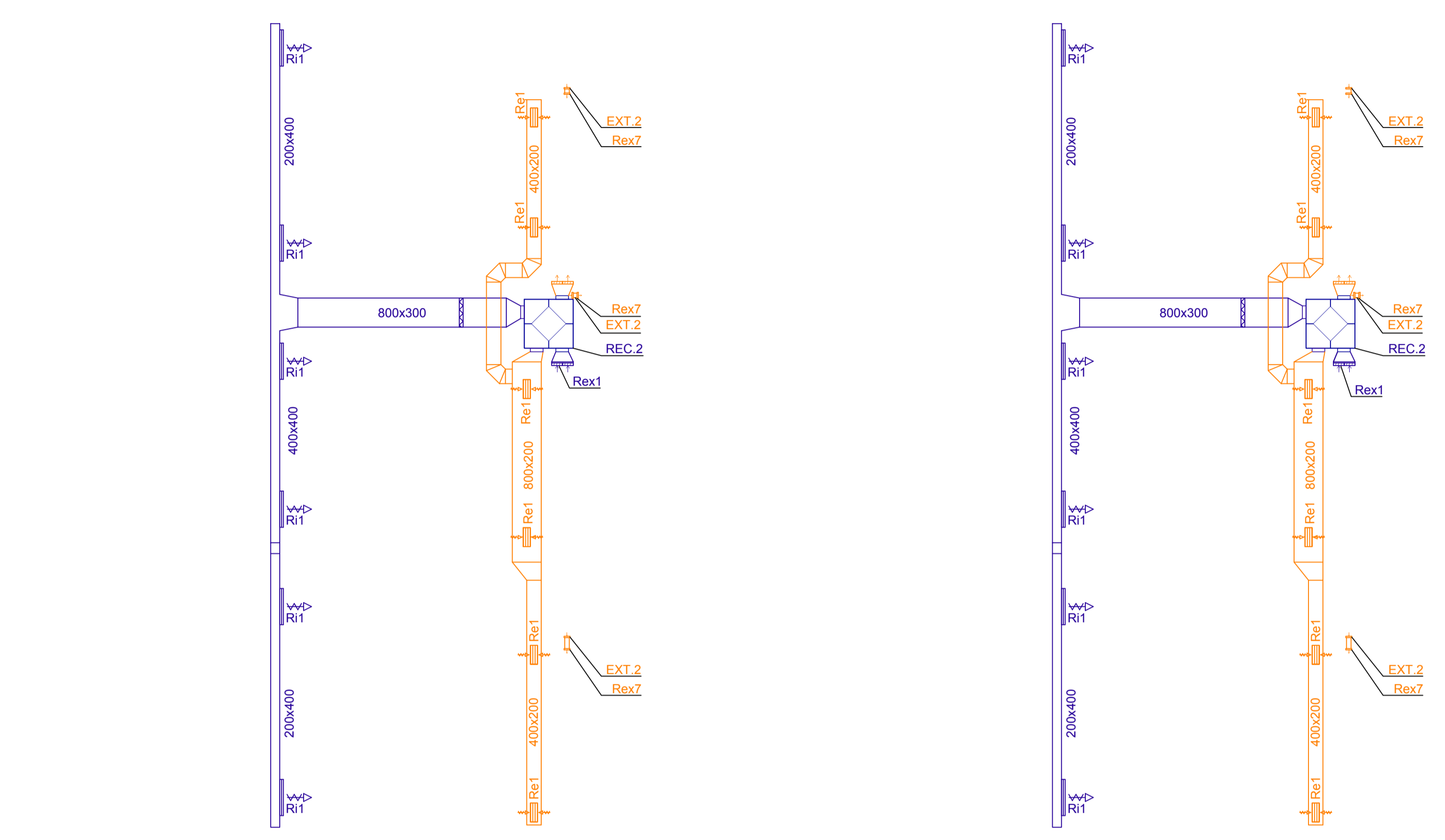


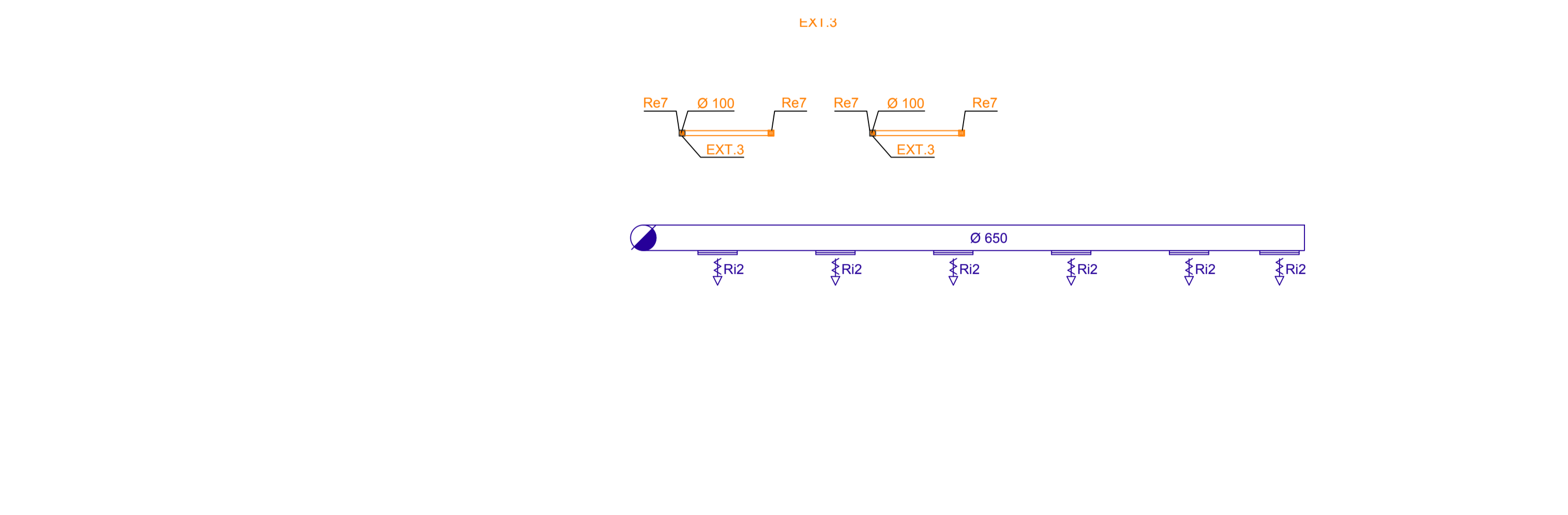
PLANTA BAIXA



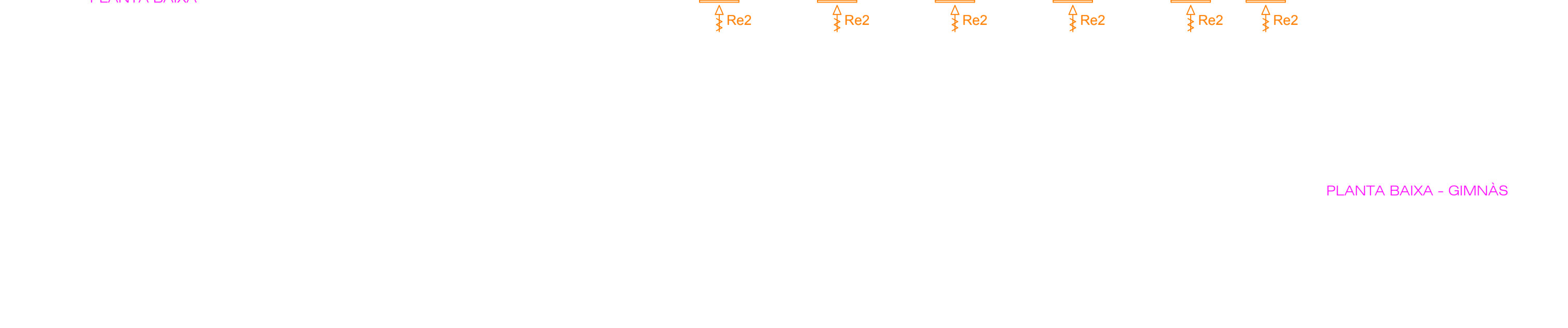
PLANTA BAIXA - GIMNÀS



PLANTA BAIXA - GIMNÀS



PLANTA BAIXA - GIMNÀS



PLANTA BAIXA - GIMNÀS

LLEGGENDA VENTILACIÓ

- Conducte de xapa per l'extracció
- Conducte de xapa per l'impulsió
- Conducte de xapa per l'extracció de fums de la cuina
- Reixa d'extracció en parets/sostre
- Reixa d'extracció/impulsió
- Extractor / Impulsor amb recuperació de calor
- Conducte vertical de ventilació/extractió
- Reixa obertura admissió d'aire natural
- Doble reixa d'admissió i extracció d'aire natural a diferents alçades
- Comporta tallafocs d'accionament automàtic

CARACTERÍSTIQUES REIXES D'IMPULSIÓ

Reixa	Marca	Model	Dimensions	Cabal m³/h	Velocitat efectiva m/s	Nivell sonor dB (A)
R1	TRADAIR	RHSF	500 x 200	562,5	2,3	20 < x < 35
R2	TRADAIR	VOC.01	625x225	988,9	3,2	20 < x < 35
R3	TRADAIR	RHSF	250 x 150	216	2,25	20 < x < 35
R4	TRADAIR	COASF	600 x 250	806,4	2	20 < x < 35
R5	TRADAIR	COASF	400x200	450	2,3	20 < x < 35
R6	TRADAIR	COASF	400X75	216	3,2	20 < x < 35

CARACTERÍSTIQUES REIXES D'EXTRACCIÓ

Reixa	Marca	Model	Dimensions	Cabal m³/h	Velocitat efectiva m/s	Nivell sonor dB (A)
Re1	TRADAIR	RHSF	500 x 200	562,5	2,75	20 < x < 35
Re2	TRADAIR	VOC.01	625 x225	988,9	3,2	20 < x < 35
Re3	TRADAIR	RHSF	250 x 150	216	2,8	20 < x < 35
Re4	TRADAIR	COASF	600 x 250	806,4	2,5	20 < x < 35
Re5	TRADAIR	RHSF	250 x 200	232,5	2,2	20 < x < 35
Re6	TRADAIR	RHSF	400 x 200	450	2,75	20 < x < 35
Re7	S & P	GR 100	100 x 100	54	-	-
Re8	TRADAIR	COASF	350 x 150	270	2,4	20 < x < 35
Re9	TRADAIR	RHSF	400X100	432	3,9	20 < x < 35

CARACTERÍSTIQUES REIXES EXTERIORS IMPIEXT

Reixa	Marca	Model	Dimensions	Cabal m³/h	Velocitat efectiva m/s	Nivell sonor dB (A)
Re3	TRADAIR	TAE	300x300	864	3,8	55 < x < 60
Re5	TRADAIR	TAE	500x300	1395	3,8	55 < x < 60
Re7	S & P	GRI	125 x 125	108	-	-
Re8	-	-	Ø 125	108	Barret xemeneia per terrat	-
Re9	-	-	Ø 150	324	Barret xemeneia per terrat	-
Re10	-	-	Ø 200	540	Barret xemeneia per terrat	-
Re11	TRADAIR	TAE	200x200	-	Ventilació natural	-
Re12	TRADAIR	TAE	200x200	-	Ventilació natural	-
Re13	TRADAIR	TAE	200x200	-	Ventilació natural	-
Re14	TRADAIR	TAE	200x200	-	Ventilació natural	-

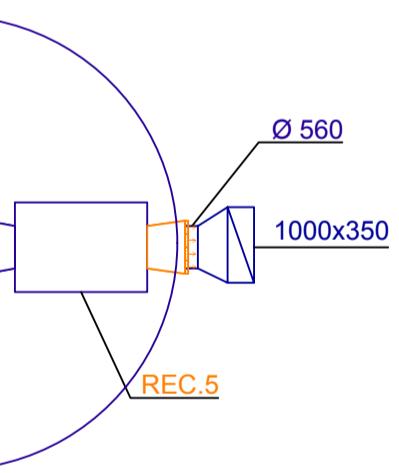
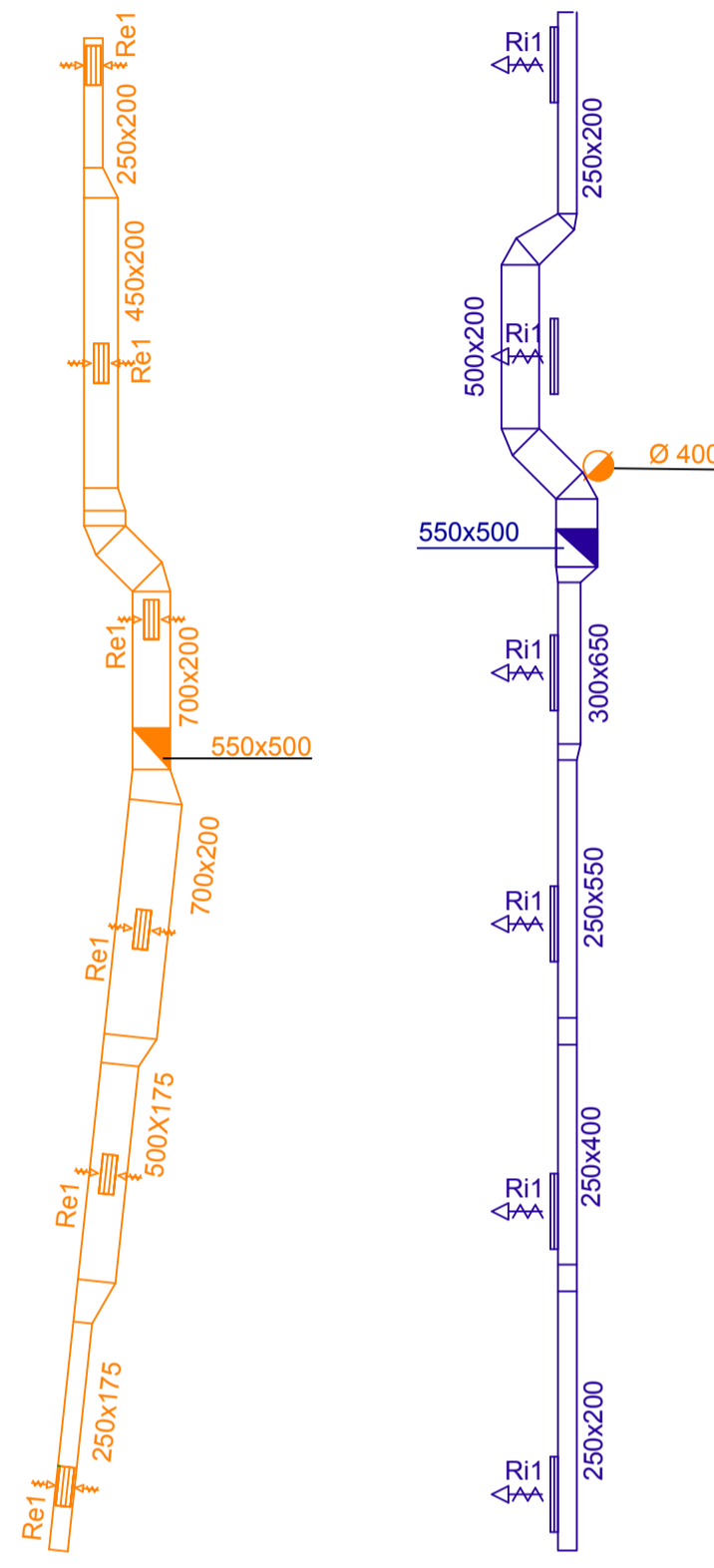
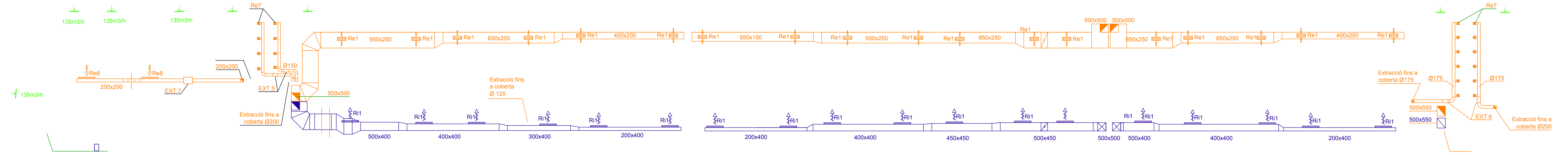
CARACTERÍSTIQUES DELS VENTILADORS I ELS RECUPERADORS DE CALOR

CODI	MARCA	MODEL	CABAL TREBALL m³/h	CABAL MÀXIM m³/h	CONSUM W	VELOCITAT rpm	DIMENSIONS mm	CONTROL
EXT.1	S & P	DECOR 100	54	95	8	2400	Ø 98,9	Enclavament elèctric amb la lluminació
EXT.2	S & P	DECOR 200	54	180	16	2300	Ø 118	Enclavament elèctric amb la lluminació
EXT.3	S & P	TD-160/100 N SILENT	108/162	180	20	2500	Ø 100	Enclavament elèctric amb la lluminació
EXT.4	S & P	TD-250/100	162	240	24	2200	Ø 125	Enclavament elèctric amb la lluminació
EXT.5	S & P	TD-350/125	216	360	30	2250	Ø 125	Enclavament elèctric amb la lluminació
EXT.6	S & P	TD-500/150	324	430	44	1400	Ø 150	Enclavament elèctric amb la lluminació
EXT.7	S & P	CAB-200	540	695	180	2000	443x600x505	Accionament manual pel consierge
EXT.8	S & P	CAB-315	1395	2100	500	1950	443x600x505	Accionament manual pel consierge
REC.1	TECNAVENT	RCA-800H	880	900	2x264	-	700x700x275	Accionament manual pel consierge
REC.2	TECNAVENT	RCA-3500	3375	3600	2x550	-	1350x1350x550	Accionament manual pel consierge
REC.3	TECNAVENT	RCA-5500 TD	5100	5500	2x550	-	1750x850x1200	Accionament manual pel consierge
REC.4	TECNAVENT	RCA-5500 TD	5100	5500	2x600	-	1750x850x1200	Accionament manual pel consierge
REC.5	TECNAVENT	RCA-5500 TD	5100	5500	2x2200	-	1750x850x1200	Accionament manual pel consierge
REC.6	TECNAVENT	RCA-6500 TD	5932	6000	2x2300	-	1450x1050x1500	Accionament manual pel consierge

AUTOR	DEBUTAT	DATA	FIRMA	PROFETAT
air ambient	MARC 2010	MARC 2010	E.FLORIDO	AJUNTAMENT DE VILADECANS
	PROJEKTAT		J.L.DOMINGUEZ	Àrea de Planificació Territorial
	COMPROVAT			

ESCALA	PROJECTE	TITOL	PL.Nº	REV.
1/100	PROJECTE EXECUTIU DEL NOU CENTRE D'ENSENYAMENT INFANTIL I PRIMARI DE TRES LÍNIES DR. FLEMING A VILADECANS	INSTAL·LACIONS VENTILACIÓ PLANTA BAIXA	15.1	

REVISIÓ	DATA	MODIFICACIONS	DEBUTAT	COMPROVAT	V. ENGINYERIA
02	25.01.12	ADAPTACIÓ PLÀNOL LEGALITZACIÓ	E.FLORIDO		-
01	03.10.11	MODIFICACIONS AS-BUILT	E.FLORIDO	X. DE LA ORDEN	-



Extracció vestidor adaptat Rex8

Extracció lavabo nens pati Rex8

Extracció lavabo nenes pati Rex8

Extracció vestidor PDN 1 Rex8

Extracció vestidor PDN 1 Rex8

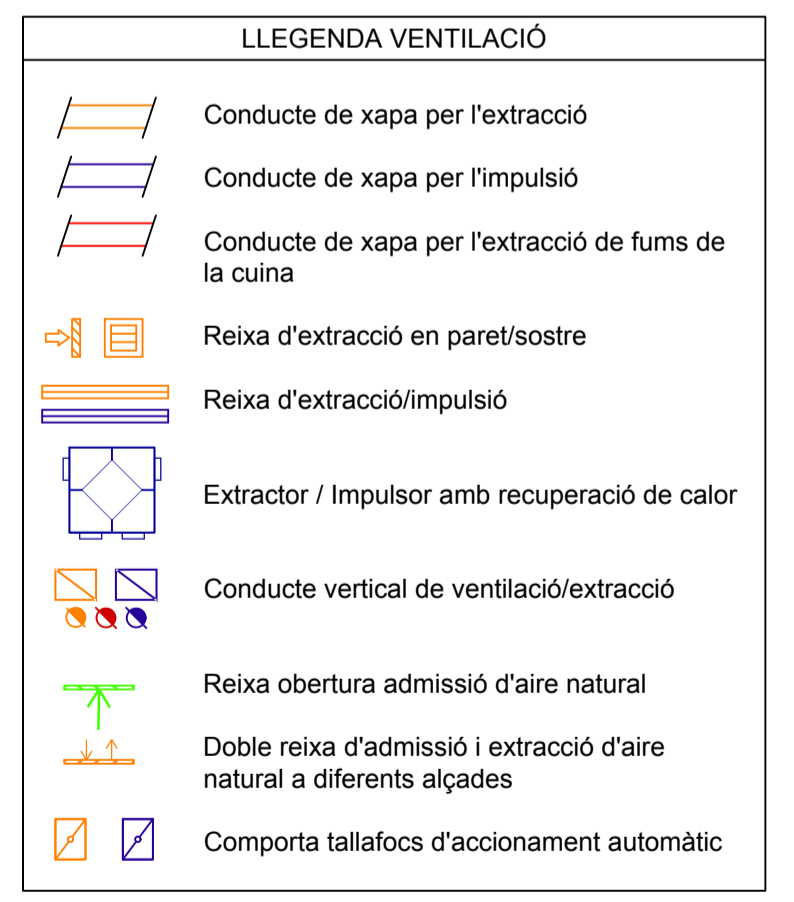
PLANTA PRIMERA

CARACTERÍSTIQUES DELS VENTILADORS I ELS RECUPERADORS DE CALOR								
CODI	MARCA	MODEL	CABAL TREBALL m³/h	CABAL MÀXIM m³/h	CONSUM W	VELOCITAT rpm	DIMENSIONS mm	CONTROL
EXT.1	S & P	DECOR 100	54	95	8	2400	Ø 98,9	Enclavament elèctric amb la il·luminació
EXT.2	S & P	DECOR 200	54	180	16	2300	Ø 118	Enclavament elèctric amb la il·luminació
EXT.3	S & P	TD-160/100 N SILENT	108/162	180	20	2500	Ø 100	Enclavament elèctric amb la il·luminació
EXT.4	S & P	TD-250/100	162	240	24	2200	Ø 125	Enclavament elèctric amb la il·luminació
EXT.5	S & P	TD-350/125	216	360	30	2250	Ø 125	Enclavament elèctric amb la il·luminació
EXT.6	S & P	TD-500/150	324	430	44	1400	Ø 150	Enclavament elèctric amb la il·luminació
EXT.7	S & P	CAB-200	540	695	180	2000	443x600x505	Accionament manual pel conserge
EXT.8	S & P	CAB-315	1395	2100	500	1950	443x600x505	Accionament manual pel conserge
REC.1	TECNAVENT	RCA-800H	880	900	2x264	-	700x700x275	Accionament manual pel conserge
REC.2	TECNAVENT	RCA-3500	3375	3600	2x550	-	1350x1350x550	Accionament manual pel conserge
REC.3	TECNAVENT	RCA-5500 TD	5100	5500	2x550	-	1750x850x1200	Accionament manual pel conserge
REC.4	TECNAVENT	RCA-5500 TD	5100	5500	2x600	-	1750x850x1200	Accionament manual pel conserge
REC.5	TECNAVENT	RCA-5500 TD	5100	5500	2x2200	-	1750x850x1200	Accionament manual pel conserge
REC.6	TECNAVENT	RCA-6500 TD	5932	6000	2x2300	-	1450x1050x1500	Accionament manual pel conserge

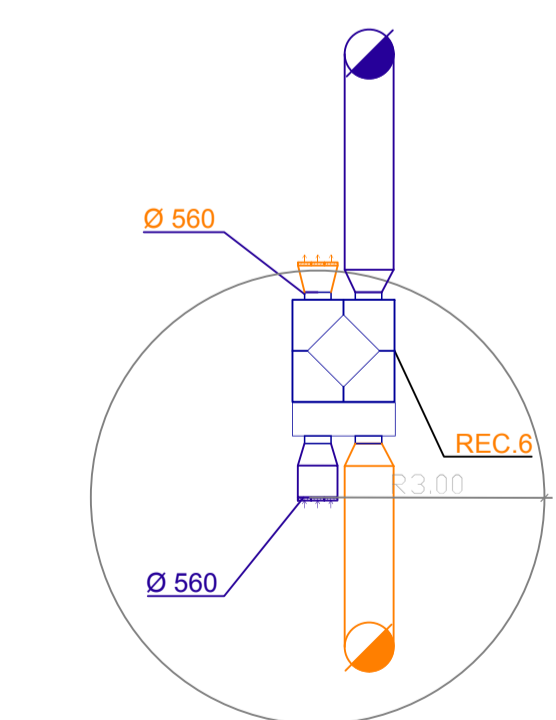
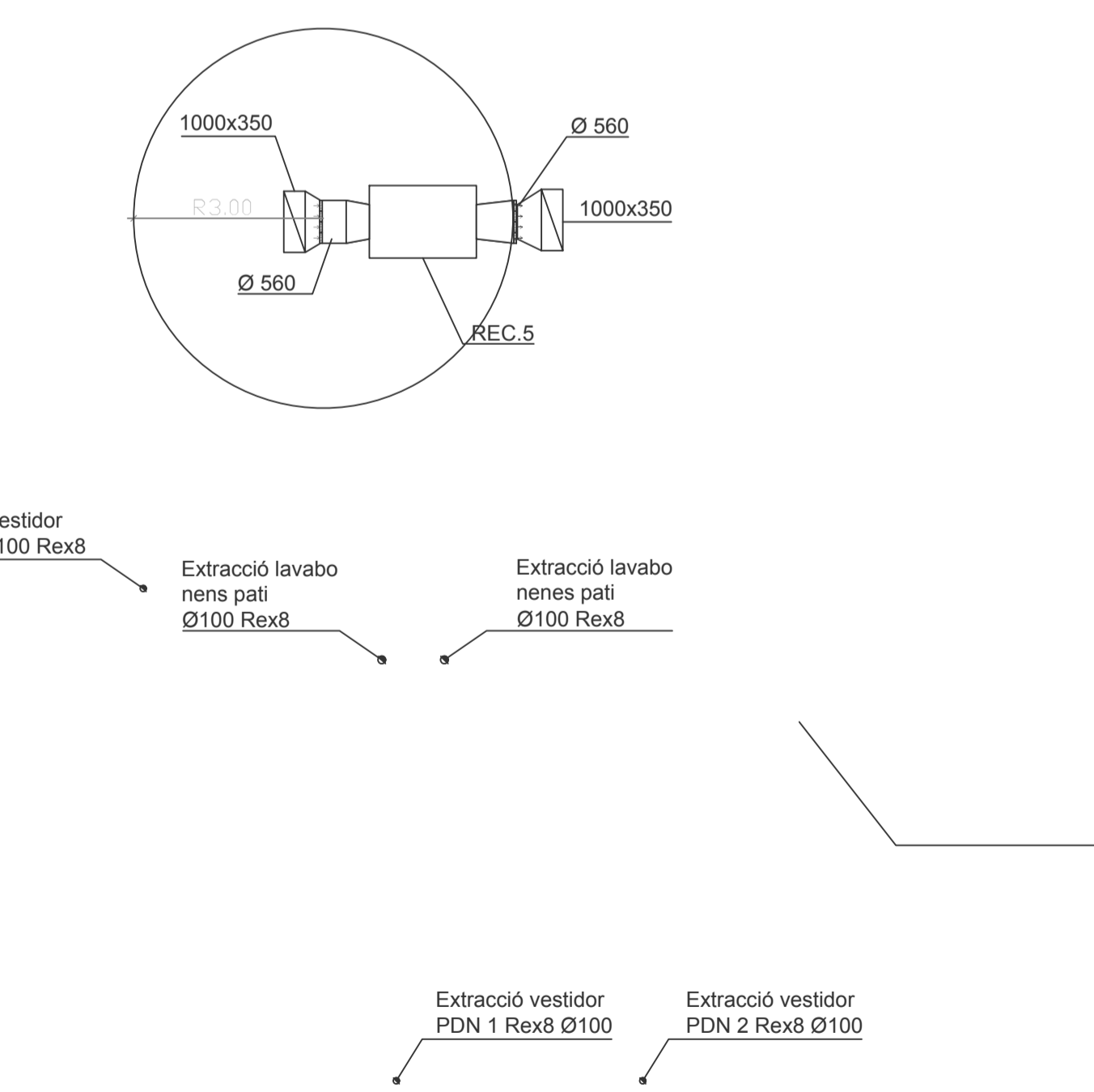
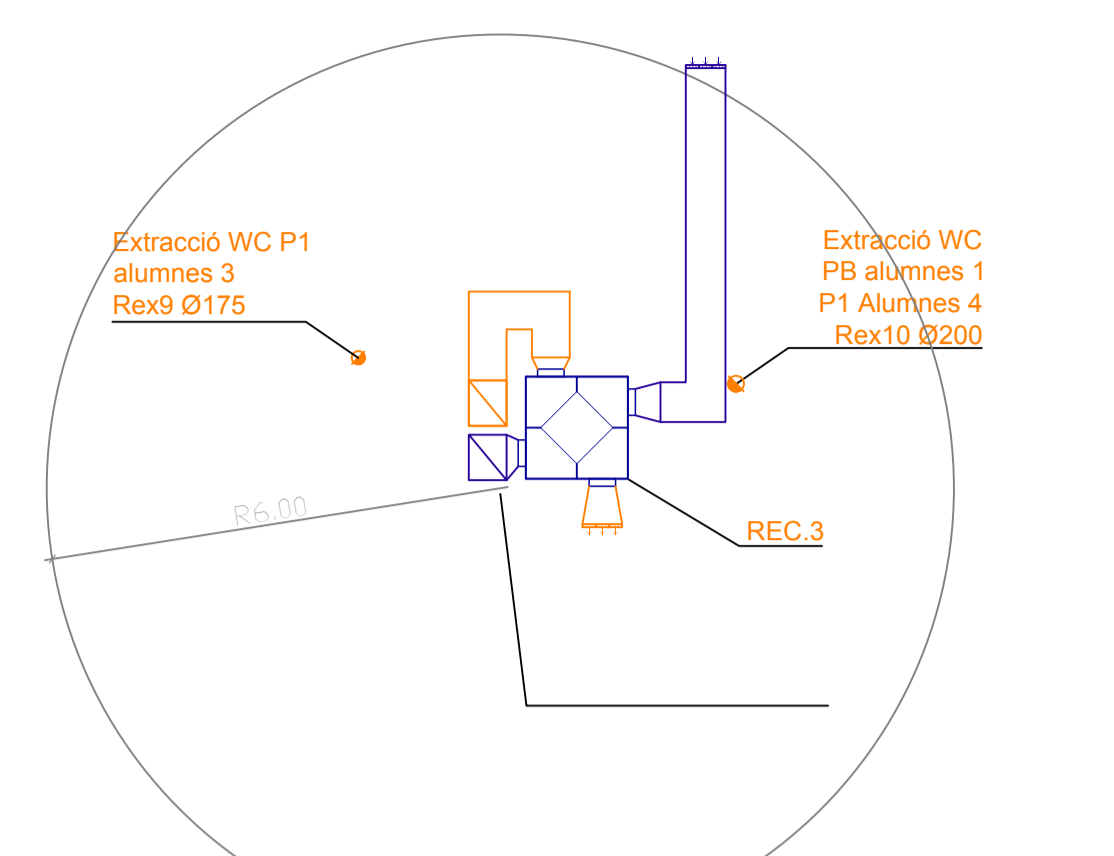
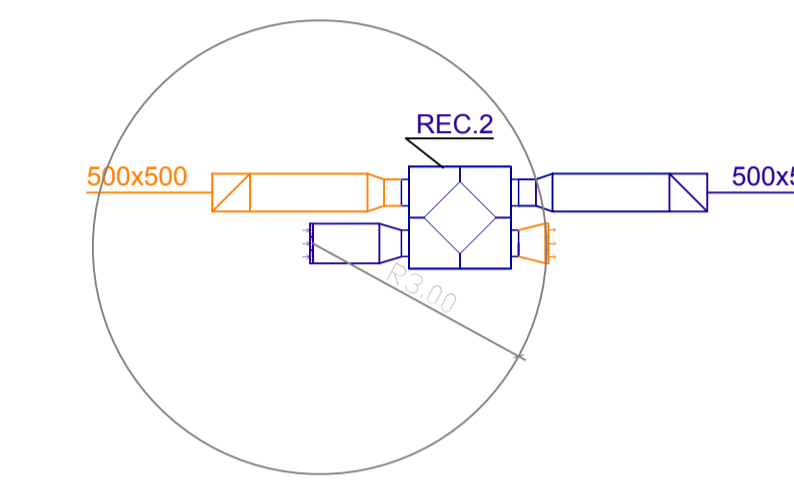
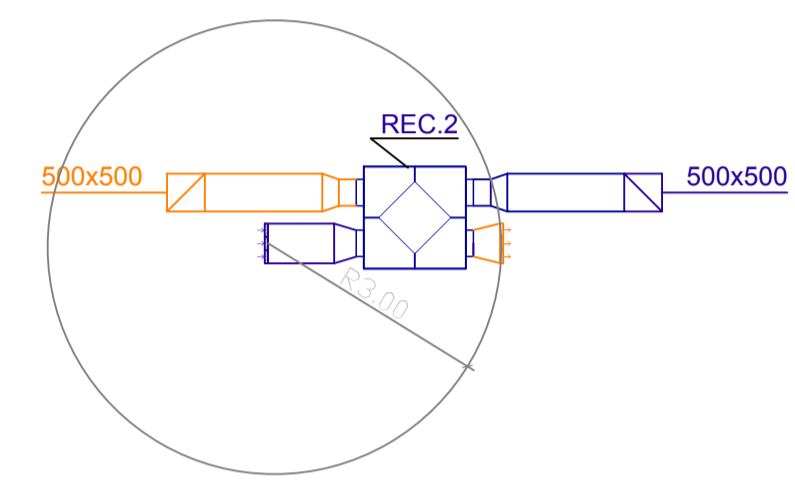
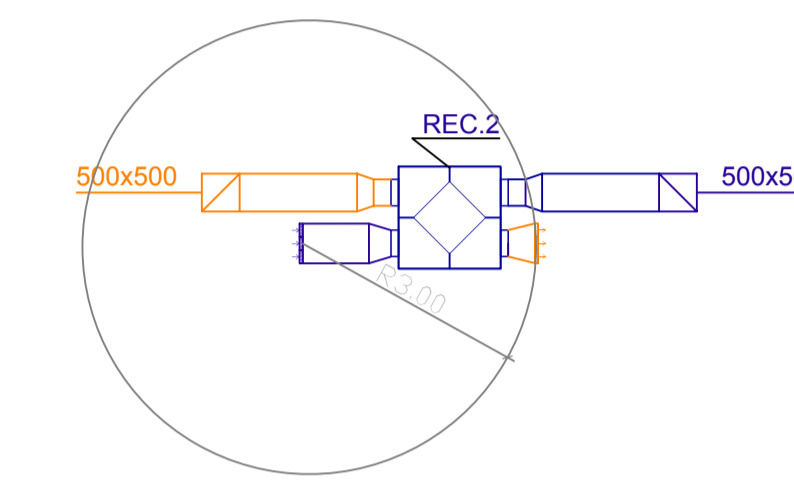
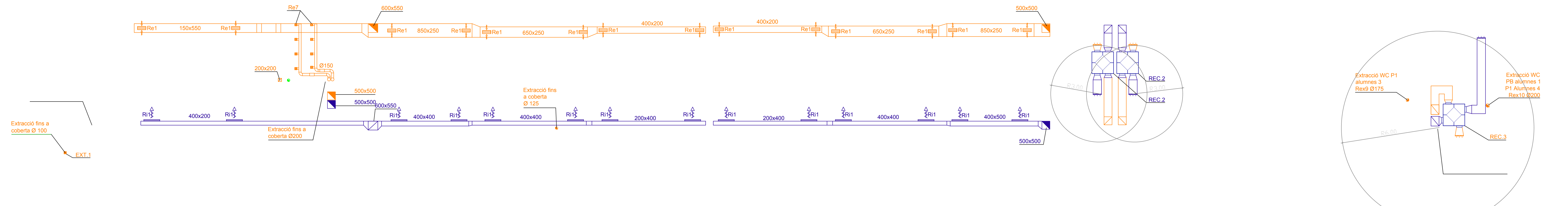
CARACTERÍSTIQUES REIXES D'EXTRACCIÓ							
Reixa	Marca	Model	Dimensions	Cabal m³/h	Velocitat Efectiva m/s	Nivell sonor dB (A)	
Re1	TRADAIR	RHSF	500 x 200	562,5	2,75	20 < x < 35	
Re2	TRADAIR	VOC.01	625 x 225	988,9	3,2	20 < x < 35	
Re3	TRADAIR	RHSF	250 x 150	216	2,8	20 < x < 35	
Re4	TRADAIR	COASF	600 x 250	806,4	2,5	20 < x < 35	
Re5	TRADAIR	RHSF	250 x 200	232,5	2,2	20 < x < 35	
Re6	TRADAIR	RHSF	400 x 200	450	2,75	20 < x < 35	
Re7	S & P	GR 100	100 x 100	54	-	-	
Re8	TRADAIR	COASF	350 x 150	270	2,4	20 < x < 35	
Re9	TRADAIR	RHSF	400x100	432	3,9	20 < x < 35	

CARACTERÍSTIQUES REIXES EXTERIORS IMPIEXT							
Reixa	Marca	Model	Dimensions	Cabal m³/h	Velocitat Efectiva m/s	Nivell sonor dB (A)	
Rex3	TRADAIR	TAE	300x300	864	3,8	55 < x < 60	
Rex5	TRADAIR	TAE	500x300	1395	3,8	55 < x < 60	
Rex7	S & P	GRI	125 x 125	108	-	-	
Rex8	-	-	Ø 125	108	Barret xemeneia per terrat		
Rex9	-	-	Ø 150	324	Barret xemeneia per terrat		
Rex10	-	-	Ø 200	540	Barret xemeneia per terrat		
Rex11	TRADAIR	TAE	200x200		Ventilació natural		
Rex12	TRADAIR	TAE	200x200		Ventilació natural		
Rex13	TRADAIR	TAE	200x200		Ventilació natural		
Rex14	TRADAIR	TAE	200x200		Ventilació natural		

CARACTERÍSTIQUES REIXES D'IMPULSIÓ							
Reixa	Marca	Model	Dimensions	Cabal m³/h	Velocitat Efectiva m/s	Nivell sonor dB (A)	
Ri1	TRADAIR	RHSF	500 x 200	562,5	2,3	20 < x < 35	
Ri2	TRADAIR	VOC.01	625x225	988,9	3,2	20 < x < 35	
Ri3	TRADAIR	RHSF	250 x 150	216	2,25	20 < x < 35	
Ri4	TRADAIR	COASF	600 x 250	806,4	2	20 < x < 35	
Ri5	TRADAIR	COASF	400x200	450	2,3	20 < x < 35	
Ri6	TRADAIR	COASF	400x75	216	3,2	20 < x < 35	



02	25.01.12	ADAPTACIÓ PLÀNOL LEGALITZACIÓ	E.FLORIDO	-
01	03.10.11	MODIFICACIONS AS-BUILT	E.FLORIDO	X. DE LA ORDEN
REVISIÓ	DATA	MODIFICACIONS	DEBUTAT	COMPROVAT
AUTOR		PROFETAT	V.B. ENGINYERIA	
		DEBUTAT: MARÇ 2010 PROJECTAT: MARÇ 2010 COMPROVAT:	FIRMA: E.FLORIDO J.L. DOMINGUEZ	AJUNTAMENT DE VILADECANS Àrea de Planificació Territorial
ESCALA	PROFECTE	PROJECTE EXECUTIU DEL NOU CENTRE D'ENSENYAMENT INFANTIL I PRIMARI DE TRES LÍNIES DR. FLEMING A VILADECANS		
1/100	TÍTOL	INSTAL·LACIONS VENTILACIÓ PLANTA PRIMERA	PL. NO	REV
			15.2	



LLEGGENDA VENTILACIÓ

- Conducte de xapa per l'extracció
- Conducte de xapa per l'impulsió
- Conducte de xapa per l'extracció de fums de la cuina
- Reixa d'extracció en pare/sostre
- Reixa d'extracció/impulsió
- Extractor / Impulsor amb recuperació de calor
- Conducte vertical de ventilació/extracció
- Reixa obertura admissió d'aire natural
- Doble reixa d'admissió i extracció d'aire natural a diferents alçades
- Comporta tallafocs d'accionament automàtic

CARACTERÍSTIQUES REIXES D'IMPULSIÓ

Reixa	Marca	Model	Dimensions	Cabal m³/h	Velocitat Efectiva m/s	Nivell sonor dB (A)
R1	TRADAIR	RHSF	500 x 200	562,5	2,3	20 < x < 35
R2	TRADAIR	VOC.01	625x225	988,9	3,2	20 < x < 35
R3	TRADAIR	RHSF	250 x 150	216	2,25	20 < x < 35
R4	TRADAIR	COASF	600 x 250	806,4	2	20 < x < 35
R5	TRADAIR	COASF	400x200	450	2,3	20 < x < 35
R6	TRADAIR	COASF	400X75	216	3,2	20 < x < 35

CARACTERÍSTIQUES REIXES D'EXTRACCIÓ

Reixa	Marca	Model	Dimensions	Cabal m³/h	Velocitat Efectiva m/s	Nivell sonor dB (A)
Re1	TRADAIR	RHSF	500 x 200	562,5	2,75	20 < x < 35
Re2	TRADAIR	VOC.01	625 x225	988,9	3,2	20 < x < 35
Re3	TRADAIR	RHSF	250 x 150	216	2,8	20 < x < 35
Re4	TRADAIR	COASF	600 x 250	806,4	2,5	20 < x < 35
Re5	TRADAIR	RHSF	250 x 200	232,5	2,2	20 < x < 35
Re6	TRADAIR	RHSF	400 x 200	450	2,75	20 < x < 35
Re7	S & P	GR 100	100 x 100	54	-	-
Re8	TRADAIR	COASF	350 x 150	270	2,4	20 < x < 35
Re9	TRADAIR	RHSF	400X100	432	3,9	20 < x < 35

CARACTERÍSTIQUES REIXES EXTERIORS IMPIEXT

Reixa	Marca	Model	Dimensions	Cabal m³/h	Velocitat Efectiva m/s	Nivell sonor dB (A)
Rex3	TRADAIR	TAE	300x300	864	3,8	55 < x < 60
Rex5	TRADAIR	TAE	500x300	1395	3,8	55 < x < 60
Rex7	S & P	GRI	125 x 125	108	-	-
Rex8	-	-	Ø 125	108	Barret xemena per terrat	-
Rex9	-	-	Ø 150	324	Barret xemena per terrat	-
Rex10	-	-	Ø 200	540	Barret xemena per terrat	-
Rex11	TRADAIR	TAE	200x200	-	Ventilació natural	-
Rex12	TRADAIR	TAE	200x200	-	Ventilació natural	-
Rex13	TRADAIR	TAE	200x200	-	Ventilació natural	-
Rex14	TRADAIR	TAE	200x200	-	Ventilació natural	-

CARACTERÍSTIQUES DELS VENTILADORS I ELS RECUPERADORS DE CALOR

CODI	MARCA	MODEL	CABAL TREBALL m³/h	CABAL MÀXIM m³/h	CONSUM W	VELOCITAT rpm	DIMENSIONS mm	CONTROL
EXT.1	S & P	DECOR 100	54	95	8	2400	Ø 98,9	Enclavament elèctric amb la il·luminació
EXT.2	S & P	DECOR 200	54	180	16	2300	Ø 118	Enclavament elèctric amb la il·luminació
EXT.3	S & P	TD-160/100 N SILENT	108/162	180	20	2500	Ø 100	Enclavament elèctric amb la il·luminació
EXT.4	S & P	TD-250/100	162	240	24	2200	Ø 125	Enclavament elèctric amb la il·luminació
EXT.5	S & P	TD-350/125	216	360	30	2250	Ø 125	Enclavament elèctric amb la il·luminació
EXT.6	S & P	TD-500/150	324	430	44	1400	Ø 150	Enclavament elèctric amb la il·luminació
EXT.7	S & P	CAB-200	540	695	180	2000	443x600x505	Accionament manual pel consierge
EXT.8	S & P	CAB-315	1395	2100	500	1950	443x600x505	Accionament manual pel consierge
REC.1	TECNAVENT	RCA-800H	880	900	2x264	-	700x700x275	Accionament manual pel consierge
REC.2	TECNAVENT	RCA-3500	3375	3600	2x550	-	1350x1350x550	Accionament manual pel consierge
REC.3	TECNAVENT	RCA-5500 TD	5100	5500	2x550	-	1750x850x1200	Accionament manual pel consierge
REC.4	TECNAVENT	RCA-5500 TD	5100	5500	2x600	-	1750x850x1200	Accionament manual pel consierge
REC.5	TECNAVENT	RCA-5500 TD	5100	5500	2x2200	-	1750x850x1200	Accionament manual pel consierge
REC.6	TECNAVENT	RCA-6500 TD	5932	6000	2x2300	-	1450x1050x1500	Accionament manual pel consierge

PLANTA SEGONA

PLANTA COBERTA - GIMNÀS

REVISIÓ	DATA	MODIFICACIONS	DEIBXAT	COMPROVAT	V. ENGINYERIA
02	25.01.12	ADAPTACIÓ PLÀNOL LEGALITZACIÓ	E.FLORIDO		-
01	03.10.11	MODIFICACIONS AS-BUILT	E.FLORIDO	X. DE LA ORDEN	-

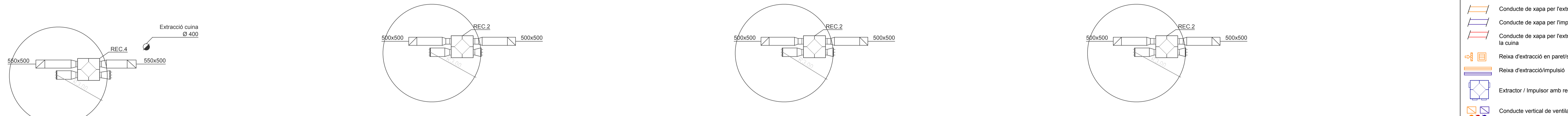
air ambient

PROJECTE EXECUTIU DEL NOU CENTRE D'ENSENYAMENT INFANTIL I PRIMARI DE TRES LÍNIES DR. FLEMING A VILADECANS

INSTAL·LACIONS VENTILACIÓ PLANTA SEGONA

PL. NO 15.3

REVISIÓ: 15.3



LLEGGENDA VENTILACIÓ

- Conducte de xapa per l'extracció
- Conducte de xapa per l'impulsió
- Conducte de xapa per l'extracció de fums de la cuina
- Reixa d'extracció en parets/sostre
- Reixa d'extracció/impulsió
- Extractor / Impulsor amb recuperació de calor
- Conducte vertical de ventilació/extracció
- Reixa obertura admissió d'aire natural
- Doble reixa d'admissió i extracció d'aire natural a diferents alçades
- Comporta tallafocs d'accionament automàtic

CARACTERÍSTIQUES REIXES D'IMPULSIÓ

Reixa	Marca	Model	Dimensions	Cabal m³/h	Velocitat Efectiva m/s	Nivell sonor dB (A)
R1	TRADAIR	RHSF	500 x 200	562,5	2,3	20 < x < 35
R2	TRADAIR	VOC.01	625x225	988,9	3,2	20 < x < 35
R3	TRADAIR	RHSF	250 x 150	216	2,25	20 < x < 35
R4	TRADAIR	COASF	600 x 250	806,4	2	20 < x < 35
R5	TRADAIR	COASF	400x200	450	2,3	20 < x < 35
R6	TRADAIR	COASF	400X75	216	3,2	20 < x < 35

CARACTERÍSTIQUES REIXES D'EXTRACCIÓ

Reixa	Marca	Model	Dimensions	Cabal m³/h	Velocitat Efectiva m/s	Nivell sonor dB (A)
Re1	TRADAIR	RHSF	500 x 200	562,5	2,75	20 < x < 35
Re2	TRADAIR	VOC.01	625 x225	988,9	3,2	20 < x < 35
Re3	TRADAIR	RHSF	250 x 150	216	2,8	20 < x < 35
Re4	TRADAIR	COASF	600 x 250	806,4	2,5	20 < x < 35
Re5	TRADAIR	RHSF	250 x 200	232,5	2,2	20 < x < 35
Re6	TRADAIR	RHSF	400 x 200	450	2,75	20 < x < 35
Re7	S & P	GR 100	100 x 100	54	-	-
Re8	TRADAIR	COASF	350 x 150	270	2,4	20 < x < 35
Re9	TRADAIR	RHSF	400X100	432	3,9	20 < x < 35

CARACTERÍSTIQUES REIXES EXTERIORS IMPIEXT

Reixa	Marca	Model	Dimensions	Cabal m³/h	Velocitat Efectiva m/s	Nivell sonor dB (A)
Rex3	TRADAIR	TAE	300x300	864	3,8	55 < x < 60
Rex5	TRADAIR	TAE	500x300	1395	3,8	55 < x < 60
Rex7	S & P	GRI	125 x 125	108	-	-
Rex8	-	-	Ø 125	108	Barret xemeneia per terrat	
Rex9	-	-	Ø 150	324	Barret xemeneia per terrat	
Rex10	-	-	Ø 200	540	Barret xemeneia per terrat	
Rex11	TRADAIR	TAE	200x200		Ventilació natural	
Rex12	TRADAIR	TAE	200x200		Ventilació natural	
Rex13	TRADAIR	TAE	200x200		Ventilació natural	
Rex14	TRADAIR	TAE	200x200		Ventilació natural	

CARACTERÍSTIQUES DELS VENTILADORS I ELS RECUPERADORS DE CALOR

CODI	MARCA	MODEL	CABAL TREBALL m³/h	CABAL MÀXIM m³/h	CONSUM W	VELOCITAT rpm	DIMENSIONS mm	CONTROL
EXT.1	S & P	DECOR 100	54	95	8	2400	Ø 98,9	Enclavament elèctric amb la lluminació
EXT.2	S & P	DECOR 200	54	180	16	2300	Ø 118	Enclavament elèctric amb la lluminació
EXT.3	S & P	TD-160/100 N SILENT	108/162	180	20	2500	Ø 100	Enclavament elèctric amb la lluminació
EXT.4	S & P	TD-250/100	162	240	24	2200	Ø 125	Enclavament elèctric amb la lluminació
EXT.5	S & P	TD-350/125	216	360	30	2250	Ø 125	Enclavament elèctric amb la lluminació
EXT.6	S & P	TD-500/150	324	430	44	1400	Ø 150	Enclavament elèctric amb la lluminació
EXT.7	S & P	CAB-200	540	695	180	2000	443x600x505	Accionament manual pel consierge
EXT.8	S & P	CAB-315	1395	2100	500	1950	443x600x505	Accionament manual pel consierge
REC.1	TECNAVENT	RCA-800H	880	900	2x264	-	700x700x275	Accionament manual pel consierge
REC.2	TECNAVENT	RCA-3500	3375	3600	2x550	-	1350x1350x550	Accionament manual pel consierge
REC.3	TECNAVENT	RCA-5500 TD	5100	5500	2x550	-	1750x850x1200	Accionament manual pel consierge
REC.4	TECNAVENT	RCA-5500 TD	5100	5500	2x600	-	1750x850x1200	Accionament manual pel consierge
REC.5	TECNAVENT	RCA-5500 TD	5100	5500	2x2200	-	1750x850x1200	Accionament manual pel consierge
REC.6	TECNAVENT	RCA-6500 TD	5932	6000	2x2300	-	1450x1050x1500	Accionament manual pel consierge

PLANTA COBERTA

PLANTA COBERTA - GIMNÀS

REVISIÓ	DATA	MODIFICACIONS	DEIBAT	COMPROVAT	V. ENGINYERA
02	25.01.12	ADAPTACIÓ PLÀNOL LEGALITZACIÓ	E.FLORIDO		-
01	03.10.11	MODIFICACIONS AS-BUILT	E.FLORIDO	X. DE LA ORDEN	-

PROJECTE EXECUTIU DEL NOU CENTRE D'ENSENYAMENT INFANTIL I PRIMARI DE TRES LÍNIES DR. FLEMING A VILADECANS
 INSTAL·LACIONS VENTILACIÓ PLANTA COBERTA
 PL.Nº 15.4